

PROJEKT WYMIANY OKIEN

RODZAJ INWESTYCJI:

Wymiana stolarki okiennej w lokalu mieszkalnym w budynku mieszkalnym, wielorodzinnym.

LOKALIZACJA:

96-300 Żyrardów
ul. Ludwika Waryńskiego 21A ;
nr ewid. działki 2577/2

GŁÓWNY WYKONAWCA:

Przedsiębiorstwo Gospodarki Mieszkaniowej Żyrardów Spółka z o.o.;
96-300 Żyrardów; ul. Armii Krajowej 5

Autor projektu: inż. arch. Cezary Kilar

P.G.M. Żyrardów Spółka z o.o.
Kierownik Działu Inwestycji i Remontów


inż. arch. Cezary Kilar

Żyrardów, styczeń 2018 r.

ZAWARTOŚĆ OPRACOWANIA

1. Strona tytułowa
2. Spis zawartości
3. Plan sytuacyjny – mapa
4. Opis techniczny
5. Część fotograficzna z naniesionymi wymiarami zewnętrznymi
6. Widok zewnętrzny nowej stolarki okiennej, jednoramowej, drewnianej.

Informacja o obiekcie

Adresy i ulice

Adres:

Miejscowość (Id GUS)	Żyrardów (0977210)
Nazwa ulicy (Id GUS)	Ludwika Waryńskiego (23707)
Numer	21a
Kod pocztowy	96-300
Obręb	0002
Działka	2577/2



OPIS TECHNICZNY

TEMAT OPRACOWANIA: wymiana stolarki okiennej w lokalu mieszkalnym nr 15, w budynku mieszkalnym, wielorodzinnym, przy ul. Ludwika Waryńskiego 21A w Żyrardowie

Główny Wykonawca: Przedsiębiorstwo Gospodarki Mieszkaniowej Żyrardów Spółka z o.o., 96-300 Żyrardów, ul. Armii Krajowej 5

OPIS

1. Podstawa opracowania

Przedmiotowe okna umiejscowione są w budynku mieszkalnym, wielorodzinnym, wielokondygnacyjnym, murowanym w technologii tradycyjnej.

W/w obiekt, zlokalizowany przy ul. Ludwika Waryńskiego 21A w Żyrardowie.

Decyzją Wojewódzkiego Konserwatora Zabytków w Skierniewicach, został objęty prawną ochroną konserwatorską, poprzez wpis do rejestru zabytków.

Ochronie podlega bryła budynku wraz z jego wystrojem architektonicznym.

Przedmiotem opracowania jest stolarka okienna, zlokalizowana w mieszkaniu nr 15.

2. Charakterystyka rozwiązania projektowego i sposób dokonania wymiany

Projektuje się wymianę w w/w lokalu stolarki okiennej (2 szt.), z odwzorowaniem oryginalnego kształtu i podziału, w kolorystyce brązowej. Istniejące okna wykonane są z drewna w konstrukcji skrzynkowej. Z uwagi na wtórna wymianę wszystkich okien w budynku nowoprojektowana stolarka wzorowana będzie na oryginalnej stolarnie drewnianej znajdującej się w budynku sąsiednim, położonym w Żyrardowie przy ul. Gabriela Narutowicza 40. Nowe okna wykonane będą z drewna w konstrukcji jednoramowej z odtworzeniem podziałów i profili, odtwarzającym wygląd istniejący. Kwatery dolne z ruchomym słupkiem otwierane do środka, kwatery górne zwieńczone łukiem, otwierane do środka. Szerokość ramiaków ma być zbliżona do istniejących, z tolerancją do 1 cm. Okna oszklone będą pakietami zespolonymi o przenikalności $k=1,2$ lub mniejszym.

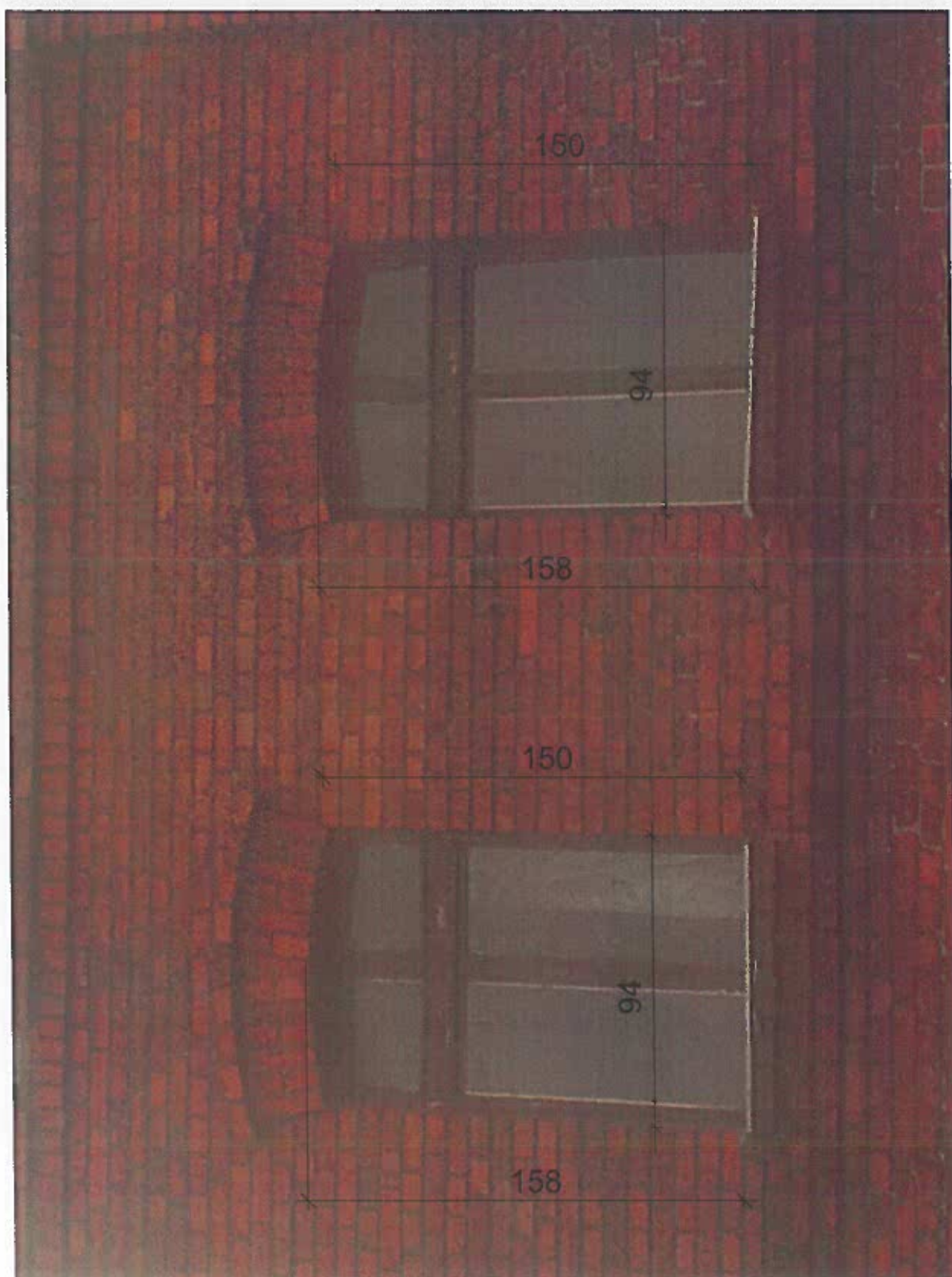
Parapety zewnętrzne - istniejące - wykonane z cegły, wewnętrzne wykonane z drewna szerokości ok. i 30 cm, wysokość około 3 cm.

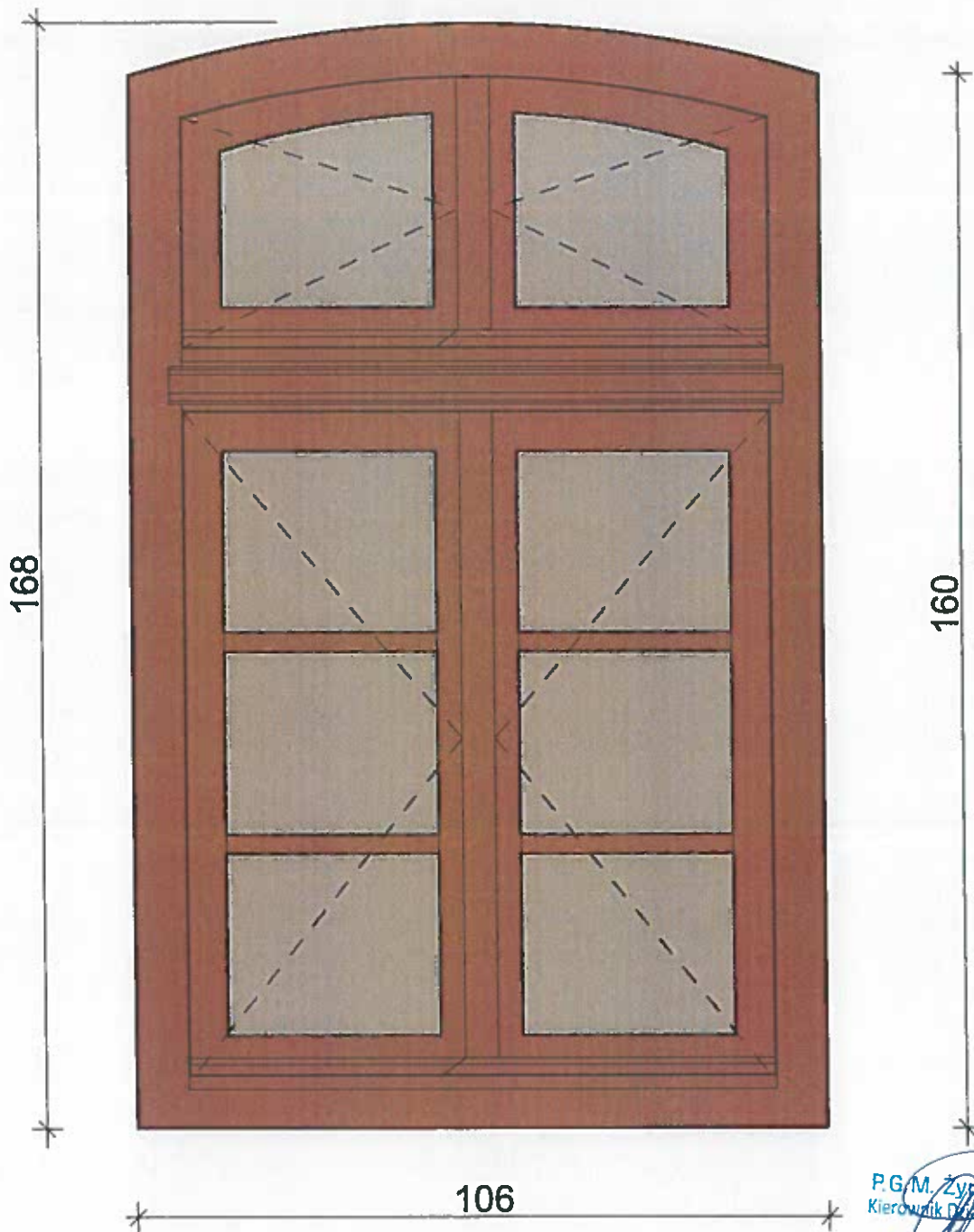
3. Technologia wykonania wymiany

1. Istniejące okna należy w sposób ostrożny wykuć z ościeży. Należy zwrócić przy tym uwagę na nie naruszenie ościeży elewacji. Prace związane z wykuciem należy prowadzić ręcznie, z zastosowaniem narzędzi wolnoobrotowych.
2. Ościeże należy oczyścić, w przypadku konieczności – uzupełnić powstałe w czasie wykuwania drobne ubytki
3. Po ewentualnych naprawach ościeży, okna należy montować dostawiając ościeznice do parapetów zewnętrznych.
4. Szczelinę między ościeznicami a ościeżami wypełnić pianką poliuretanową. Po związaniu nadmiar pianki obciąć, a szczelinę od strony wewnętrznej uzupełnić zaprawą tynkarską. Styk ościeznicy od strony zewnętrznej, z murem oraz podokiennikiem ceglany, uszczelnić zaprawą zewnętrzną mrozoodporną.
5. Ewentualne ubytki tynku od strony wewnętrznej uzupełnić masą szpachlową i uzupełnić powłokę malarską.

P.G.M. Żyrardów Spółka z o.o.
Kierownik Działu Inwestycji i Remontów
inż. arch. Cezary Kilar

OKNA ISTNIEJĄCE





P.G.M. Żyrardów Spółka z o.o.
Kierownik Działu Instalacji i Remontów
[Signature]
inż. arch. Cezary Kilar

WIDOK NOWEGO OKNA OD STRONY ELEWACJI	
SKALA 1:10	
ADRES:	UL. WARYŃSKIEGO 21A m. 15
ILOŚĆ:	2 sztuki z nawiewnikiem w każdym oknie

PARAPETY WEWNĘTRZNE, DREWNIANE, DWUKROTNIE MALOWANE Z MONTAŻEM

Adres: Żyrardów, ul. Waryńskiego 21A m. 15

wymiary: 120 cm x 30 cm x 3 cm
(długość) (szerokość) (wysokość)

ilość: 2 sztuki

P.G.M. Żyrardów Spółka z o.o.
Kierownik Działu Inwestycji i Remontów

inż. arch. Cezary Kilar