

# PROJEKT WYMIANY OKIEN

## RODZAJ INWESTYCJI:

Wymiana stolarki okiennej w lokalu mieszkalnym w budynku mieszkalnym, wielorodzinnym.

## LOKALIZACJA:

96-300 Żyrardów  
ul. Bolesława Limanowskiego 37A  
nr ewid. działki 4004/1

## GŁÓWNY WYKONAWCA:

Przedsiębiorstwo Gospodarki Mieszkaniowej Żyrardów Spółka z o.o.;  
96-300 Żyrardów; ul. Armii Krajowej 5

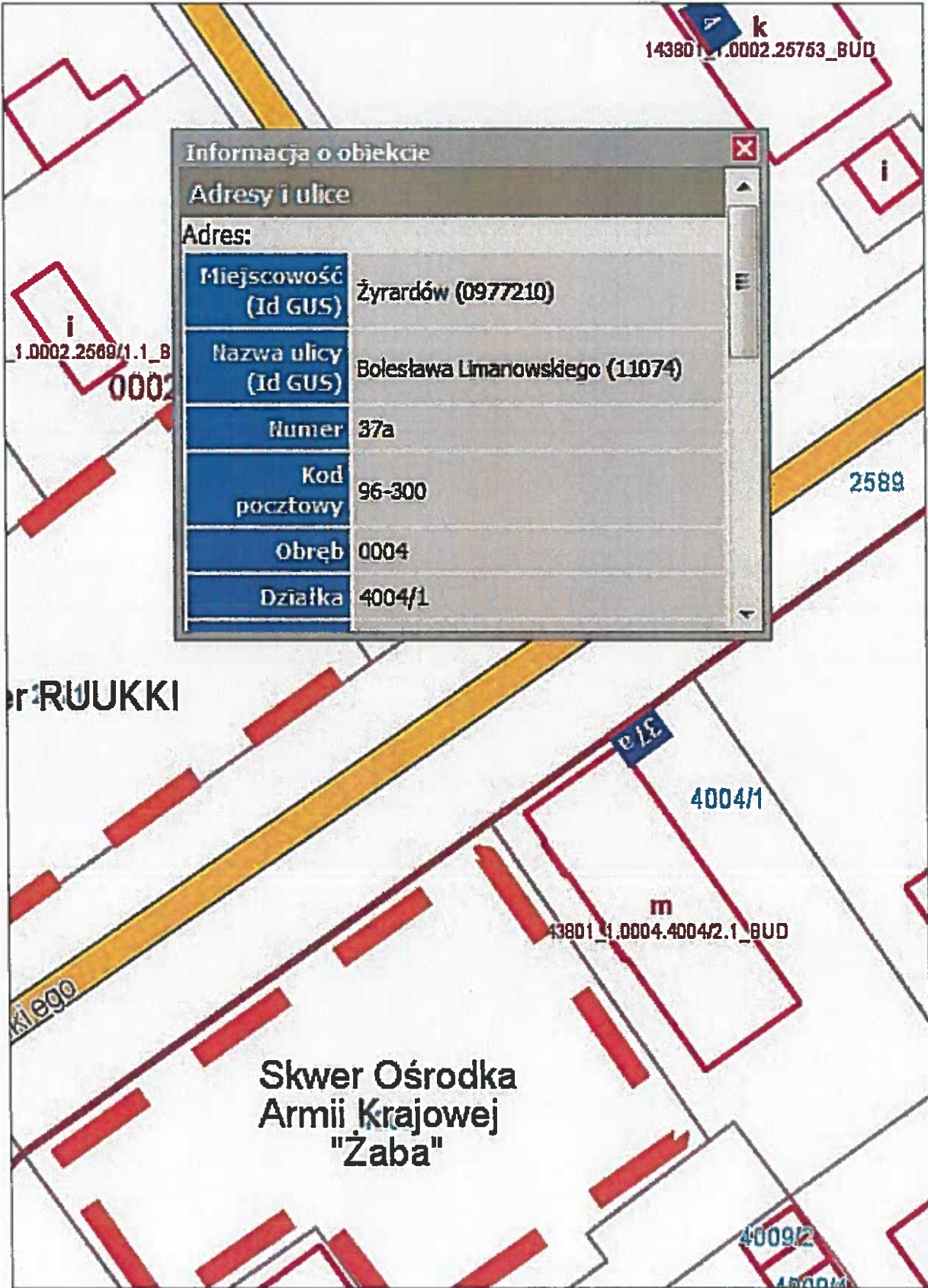
Autor projektu: inż. arch. Cezary Kilar

  
P.G.M. Żyrardów Spółka z o.o.  
Kierownik Biura Inwestycji i Remontów  
inż. arch. Cezary Kilar

Żyrardów, styczeń 2018 r.

## ZAWARTOŚĆ OPRACOWANIA

1. Strona tytułowa
2. Spis zawartości
3. Plan sytuacyjny – mapa
4. Opis techniczny
5. Część fotograficzna z naniesionymi wymiarami zewnętrznymi
6. Widok zewnętrzny nowej stolarki okiennej, jednoramowej, drewnianej.



Informacja o obiekcie

Adresy i ulice

Adres:

Miejscowość (Id GUS)	Żyrardów (0977210)
Nazwa ulicy (Id GUS)	Bolesława Limanowskiego (11074)
Numeral	37a
Kod pocztowy	96-300
Obwód	0004
Działka	4004/1

Skwer Ośrodka  
Armii Krajowej  
"Żaba"

# OPIS TECHNICZNY

**TEMAT OPRACOWANIA:** wymiana stolarki okiennej w lokalu mieszkalnym nr 10, w budynku mieszkalnym, wielorodzinnym, przy ul. Bolesława Limanowskiego 37A w Żyrardowie.

**Główny Wykonawca:** Przedsiębiorstwo Gospodarki Mieszkaniowej Żyrardów Spółka z o.o., 96-300 Żyrardów, ul. Armii Krajowej 5

## OPIS

### 1. Podstawa opracowania

Przedmiotowe okna umiejscowione są w budynku mieszkalnym, wielorodzinnym, wielokondygnacyjnym, murowanym w technologii tradycyjnej.

W/w obiekt, zlokalizowany przy ul. Bolesława Limanowskiego 37A w Żyrardowie.

Decyzją Wojewódzkiego Konserwatora Zabytków w Skierniewicach, został objęty prawną ochroną konserwatorską, poprzez wpis do rejestru zabytków.

Ochronie podlega bryła budynku wraz z jego wystrojem architektonicznym.

Przedmiotem opracowania jest stolarka okienna, zlokalizowana w mieszkaniu nr 10.

### 2. Charakterystyka rozwiązania projektowego i sposób dokonania wymiany

Projektuje się wymianę w w/w lokalu stolarki okiennej (2 szt.), z zachowaniem istniejącego kształtu, w kolorystyce brązowej. Istniejące okna wykonane są z drewna w konstrukcji skrzynkowej. Nowe okna wykonane będą z drewna w konstrukcji jednoramowej z odtworzeniem podziałów i profili, odtwarzającym wygląd istniejący. Kwatery dolne z ruchomym słupkiem otwierane do środka, kwatery górne zwieńczone łukiem, otwierane do środka. Szerokość ramiaków ma być zbliżona do istniejących, z tolerancją do 1 cm. Okna oszklone będą pakietami zespolonymi o przenikalności  $k=1,2$  lub mniejszym.

Parapety zewnętrzne - istniejące - wykonane z cegły, wewnętrzne wykonane z drewna szerokości ok. i 43 cm, wysokość około 3 cm.

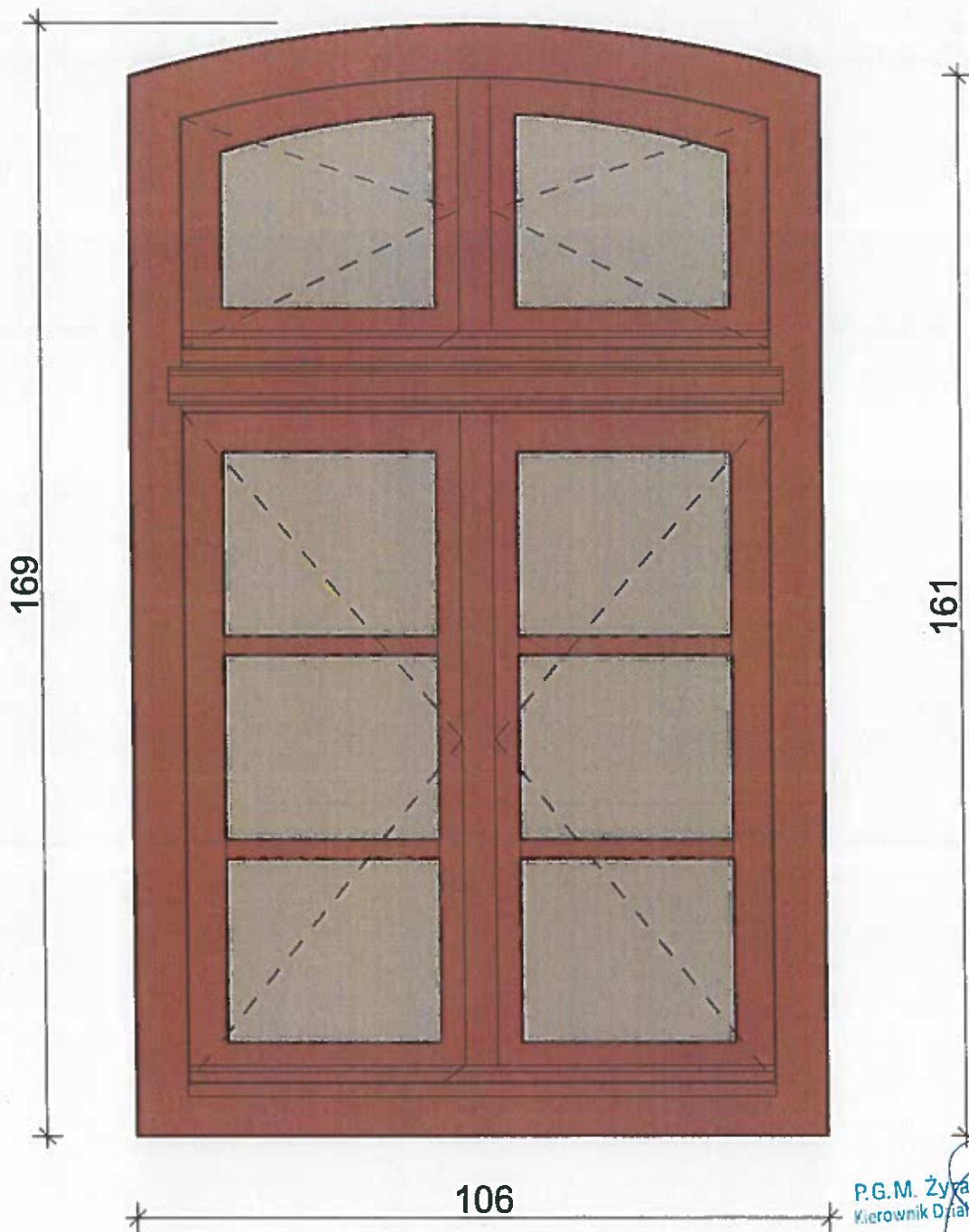
### 3. Technologia wykonania wymiany

1. Istniejące okna należy w sposób ostrożny wykuć z ościeży. Należy zwrócić przy tym uwagę na nie naruszenie ościeży elewacji. Prace związane z wykuciem należy prowadzić ręcznie, z zastosowaniem narzędzi wolnoobrotowych.
2. Ościeże należy oczyścić, w przypadku konieczności – uzupełnić powstałe w czasie wykuwania drobne ubytki
3. Po ewentualnych naprawach ościeży, okna należy montować dostawiając ościeżnice do parapetów zewnętrznych.
4. Szczelinę między ościeżnicami a ościeżami wypełnić pianką poliuretanową. Po związaniu nadmiar pianki obciąć, a szczelinę od strony wewnętrznej uzupełnić zaprawą tynkarską. Styk ościeżnicy od strony zewnętrznej, z murem oraz podokiennikiem ceglanym, uszczelnić zaprawą zewnętrzną mrozoodporną.
5. Ewentualne ubytki tynku od strony wewnętrznej uzupełnić masą szpachlową i uzupełnić powłokę malarską.

P.G.M. Żyrardów Spółka z o.o.  
Kierownik Działu Inwestycji i Remontów  
inż. arch. Cezary Kilar

# OKNA ISTNIEJĄCE





P.G.M. Żyrdłów Spółka z o.o.  
Kierownik Działu Inwestycji i Remontów  
*inż. arely Cezary Kilar*

<b>WIDOK NOWEGO OKNA OD STRONY ELEWACJI</b>	
<b>SKALA 1:10</b>	
<b>ADRES:</b>	<b>UL. LIMANOWSKIEG 37A M. 10</b>
<b>ILOŚĆ:</b>	<b>2 sztuki z nawiewnikiem w każdym oknie</b>

**PARAPETY WEWNĘTRZNE, DREWNIANE, DWUKROTNIE MALOWANE Z MONTAŻEM**

**Adres: Żyrardów, ul. Limanowskiego 37A m. 10**

wymiary: 120 cm x 43 cm x 3 cm  
(długość) (szerokość) (wysokość)

ilość: 2 sztuki

P.G.M. Żyrardów Spółka z o.o.  
Kierownik Działu Inwentycji i Remontów

  
inż. ~~Andrzej~~ Cezary Kilar