

# PROJEKT WYMIANY OKIEN

## RODZAJ INWESTYCJI:

Wymiana stolarki okiennej w lokalu mieszkalnym w budynku mieszkalnym, wielorodzinnym.

## LOKALIZACJA:

ul. Limanowskiego 34 96-300 Żyrardów  
nr ewid. działki 2582/1

## INWESTOR:

Przedsiębiorstwo Gospodarki Mieszkaniowej Żyrardów Spółka z o.o.;  
96-300 Żyrardów; ul. Armii Krajowej 5

Autor projektu: PGM Żyrardów Spółka z o.o.  
Ul. A. Krajowej 5  
96-300 Żyrardów

Żyrardów, listopad 2018 r.

## ZAWARTOŚĆ OPRACOWANIA

1. Strona tytułowa
2. Spis zawartości
3. Plan sytuacyjny – mapa
4. Opis techniczny

# OPIS TECHNICZNY

**TEMAT OPRACOWANIA:** wymiana stolarki okiennej w lokalu mieszkalnym nr 1 w budynku mieszkalnym, wielorodzinnym, przy ul. Limanowskiego 34 w Żyrardowie

**ZLECENIODAWCA:** Przedsiębiorstwo Gospodarki Mieszkaniowej Żyrardów Spółka z o.o., 96-300 Żyrardów, ul. Armii Krajowej 5

## I. OPIS

### 1. Podstawa opracowania

Przedmiotowe okna umiejscowione są w budynku mieszkalnym, wielorodzinnym, wielokondygnacyjnym, murowanym w technologii tradycyjnej.

W/w obiekt, zlokalizowany przy ul. Limanowskiego 34 w Żyrardowie.

Decyzją Wojewódzkiego Konserwatora Zabytków w Skierniewicach, został objęty prawną ochroną konserwatorską, poprzez wpis do rejestru zabytków.

Ochronie podlega bryła budynku wraz z jego wystrojem architektonicznym.

Przedmiotem opracowania jest stolarka okienna, zlokalizowana w lokalu nr 1.

### 2. Charakterystyka rozwiązania projektowego i sposób dokonania wymiany

Projektuje się wymianę w w/w lokalu stolarki okiennej (4 szt.), z zachowaniem istniejącego kształtu, w kolorystyce brązowej. Istniejące, nieoryginalne okna wykonane nie są z drewna w konstrukcji skrzynkowej, pochodzą z wtórnej wymiany. Nowe okna wykonane będą z drewna w konstrukcji jednoramowej z odtworzeniem podziałów i profili, odtwarzającym wygląd oryginalny oparty na podstawie oględzin oryginalnej stolarki pozostałej w tym obiekcie (zdjęcia poniżej). Kwatery dolne z ruchomym słupkiem otwierane do środka, kwatery górne z ruchomym słupkiem, zwieńczone łukiem, otwierane do środka. Szerokość ramiaków ma być zbliżona do istniejących, z tolerancją do 1 cm. Okna oszklone będą pakietami zespolonymi o przenikalności  $k=1,2$  lub mniejszym. Parapet zewnętrzny istniejący z cegły, wewnętrzny wykonany z drewna - szerokość ok. 40 cm, wysokość około 3 cm.

### 3. Technologia wykonania wymiany

1. Istniejące okna należy w sposób ostrożny wykuć z ościeży. Należy zwrócić przy tym uwagę na nie naruszenie ościeży elewacji. Prace związane z wykuciem należy prowadzić ręcznie, z zastosowaniem narzędzi wolnoobrotowych.
2. Ościeża należy oczyścić, w przypadku konieczności – uzupełnić powstałe w czasie wykuwania drobne ubytki
3. Po ewentualnych naprawach ościeży, okna należy montować dostawiając ościeżnice do parapetów zewnętrznych.
4. Szczelinę między ościeżnicami a ościeżami wypełnić pianką poliuretanową. Po związaniu nadmiar pianki obciąć, a szczelinę od strony wewnętrznej uzupełnić zaprawą tynkarską. Styk ościeżnicy od strony zewnętrznej, z murem oraz podokiennikiem ceglanym, uszczelnić zaprawą zewnętrzną mrozoodporną.
5. Ewentualne ubytki tynku od strony wewnętrznej uzupełnić masą szpachlową i uzupełnić powłokę malarską.

### 4. Ocena wpływu robót na zabytek

Wymiana okien pozytywnie wpłynie na estetykę i funkcjonowanie budynku. W chwili obecnej nieszczelna, zniszczona stolarka okienna powoduje degradację budynku.

2578 328 2583 2582/2 2582/1 34 4025/2 4025/1

**Informacja o obiekcie**

**Adresy i ulice**

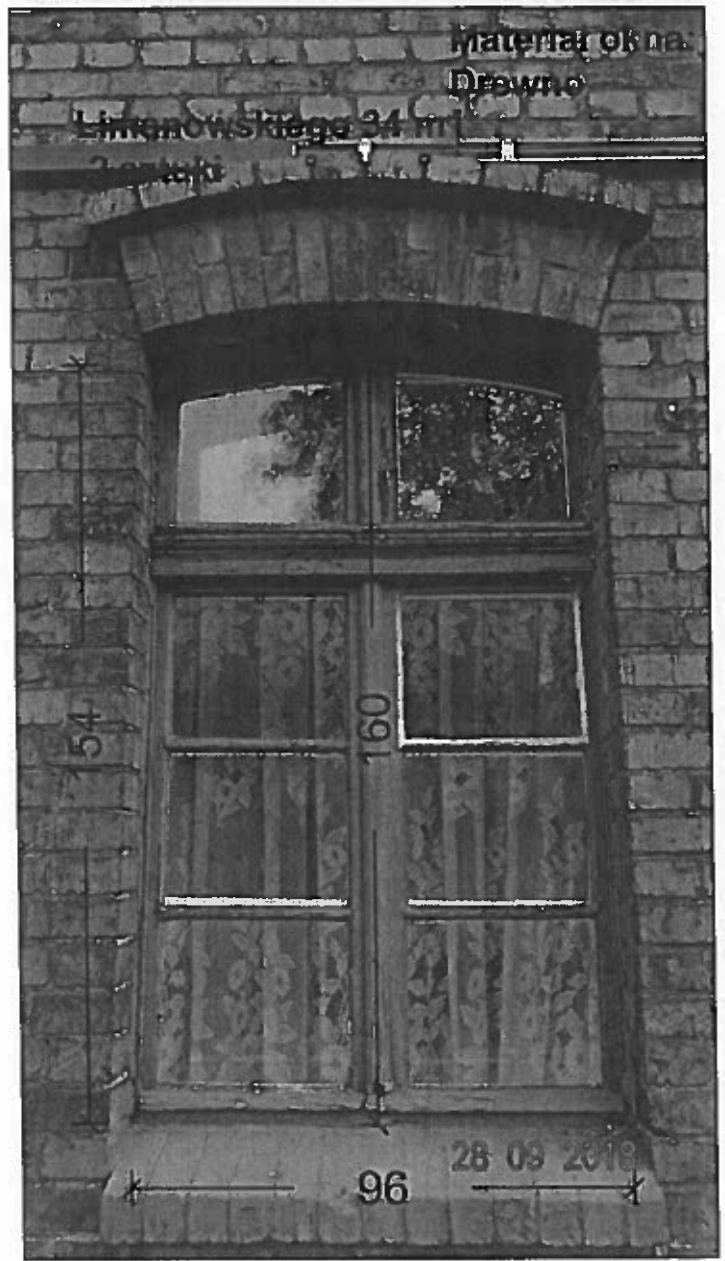
Adres:

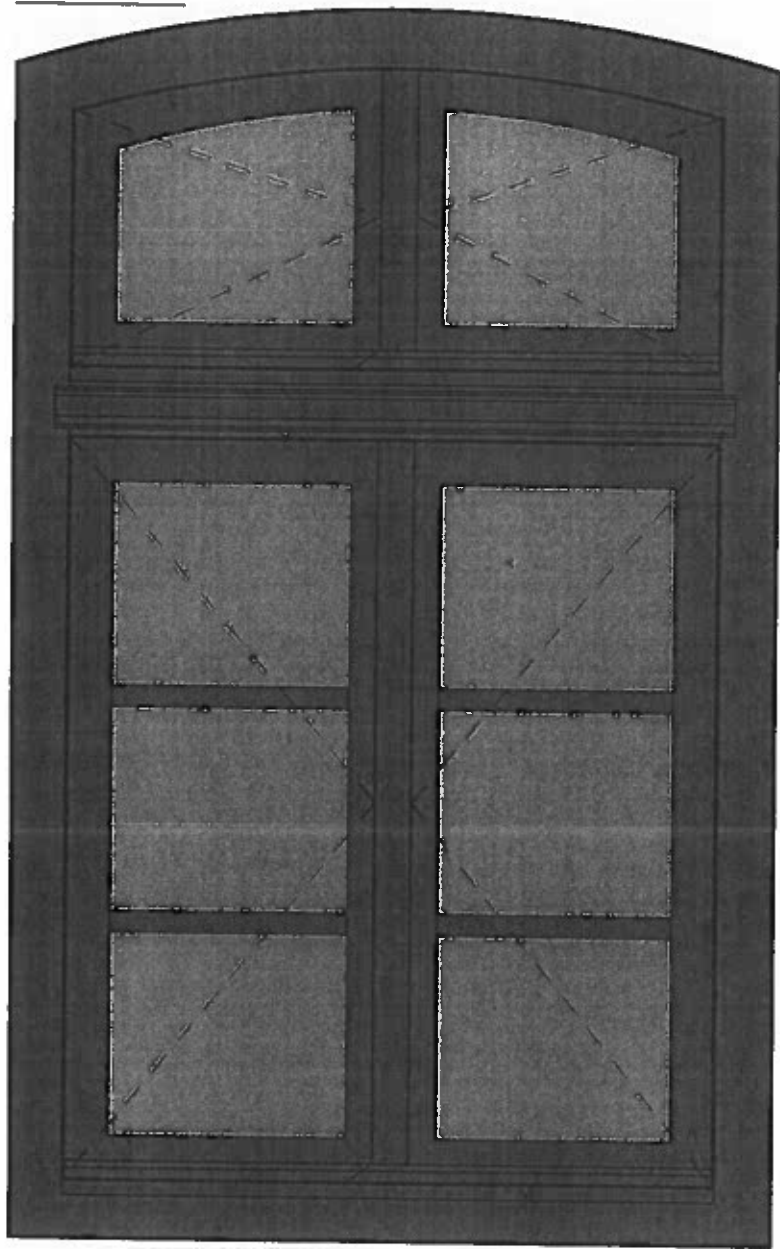
<b>Miejscowość (Id GUS)</b>	Żyrardów (0977210)
<b>Nazwa ulicy (Id GUS)</b>	Bolesława Limanowskiego (11074)
<b>Numer</b>	34
<b>Kod pocztowy</b>	96-300
<b>Obręb</b>	0002
<b>PUWG 1992</b>	Y 598669, X 466781
<b>GPS (WGS 84)</b>	L 20.43961, B 52.05840
<b>Data zmiany</b>	2013-02-07 08:21:51
<b>IdMIP</b>	PL.ZIPIN.1224.EMLIA.6292ab77-aab0-48df-8b80-65ca0c8343b6
<b>Źródło danych</b>	zyrardow.e-mapa.net

**Dane ewidencyjne**

<b>Klasyfikacja</b>	143801_1.0002.2582/1
---------------------	----------------------

Bolesława





+ mawiewniki