

Legenda:

- 7.2
20° oznaczenie pomieszczeń:
lokal 7, pomieszczenie nr 2
temp. obliczeniowa w pom. $t_i=20^{\circ}\text{C}$
- C01 •• Pion centralnego ogrzewania
- — — przewody c.o. – zasilanie
- — — przewody c.o. – powrót
- ∅18 Rury KAN-therm ze stali węglowej, ocynkowane
zewnętrznie STEEL, Trob = 110 OC, Pmax = 1,6 MPa.
Połączenia zaprasowywane typu Press
- PS X punkt stały
- KM kompensator mieszkowy

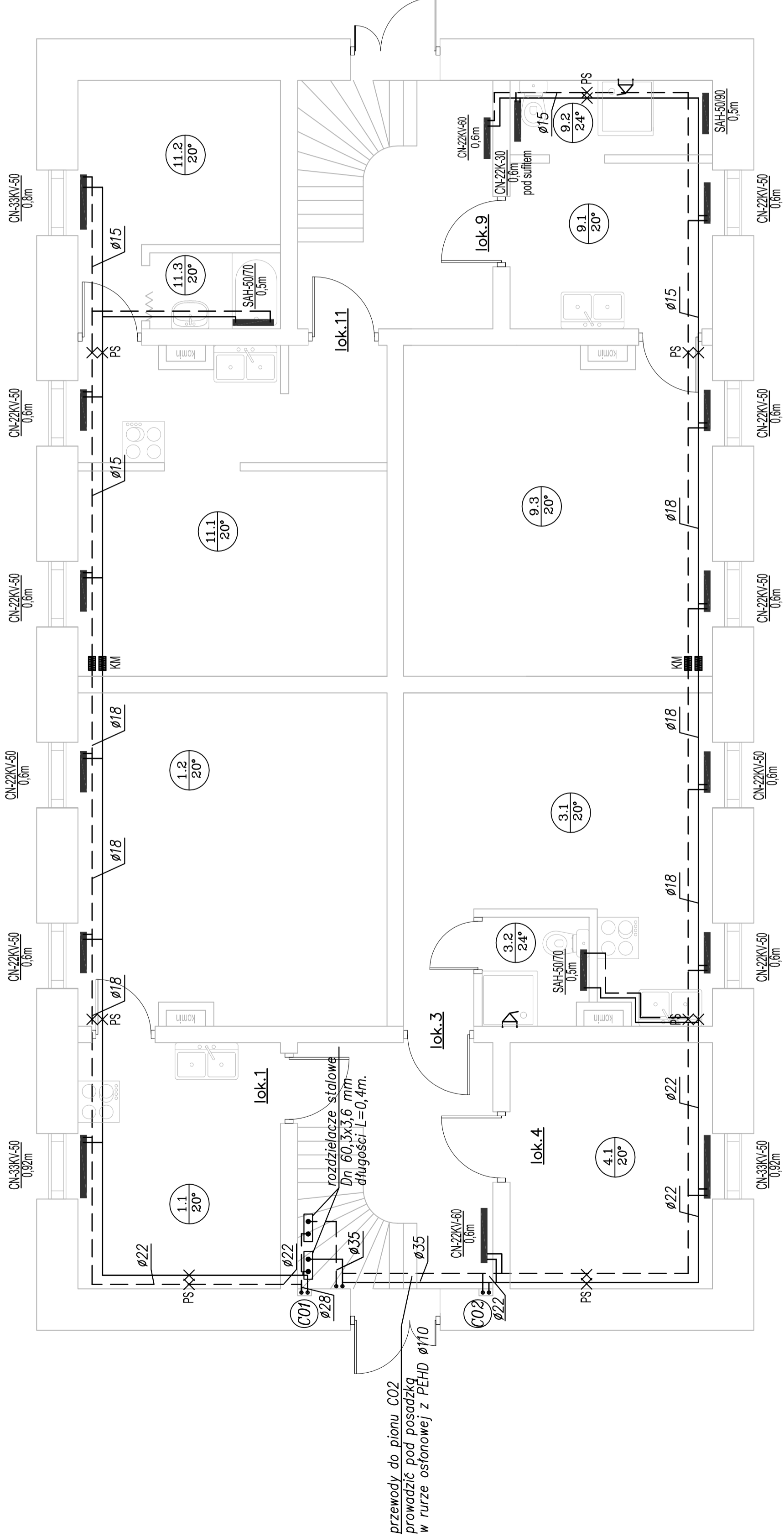
OZNACZENIA GRZEJNIKÓW:

grzejniki stalowy płytowy, COSMO firmy VOGEL&N00T

typ grzejnika CN-22KV-50
wysokość grzejnika [cm] 0,6m
długość grzejnika [m]

grzejniki taziennkowy drabinkowy SAHARA, firmy Instal-Projekt

typ grzejnika SAH-50/90
wysokość grzejnika [cm] 0,3m
szerokość grzejnika [m]



Biurowo Projektowe "OWIS" Grzegorz Głuszczak	
e-mail: grzegorz-gluszczak@wp.pl tel. 668-050-429	
Opracowanie:	PROJEKT BUDOWLANY Instalacji centralnego ogrzewania w budynku mieszkalnym wielorodzinnym.
Adres inwestycji:	96-300 Żyrardów ul. Limanowskiego 14 dz. nr ewid. 2588/19 obręb 0002
Inwestor:	Wspólnota Mieszkaniowa ul. Limanowskiego 14 96-300 Żyrardów
Tytuł rysunku:	Rzut parteru.
Faza projektu: PB	
Skala:	1 : 50
Data:	04.11.2016
Nr rys:	2
Projektował :	Nr uprawnień MAZ/0254/PWOS/10
mgr inż. Grzegorz Głuszczak	w zakresie sieci i instalacji sanitarnych
Sprawił :	Nr uprawnień
mgr inż. Ryszard Najda	MAZ/0453/PBS/15
	w zakresie sieci i instalacji sanitarnych