

**Legenda:**

$\frac{7.2}{20^\circ}$  oznaczenie pomieszczeń:  
 lokal 7, pomieszczenie nr 2  
 temp. obliczeniowa w pom.  $t_i=20^\circ\text{C}$

$(C01)$  •• Pion centralnego ogrzewania

— przewody c.o. – zasilanie

— — — przewody c.o. – powrót

$\varnothing 18$  Rury miedziane wg. EN 1057,  
 do kapilarnych połączeń lutowane

PS X punkt stały

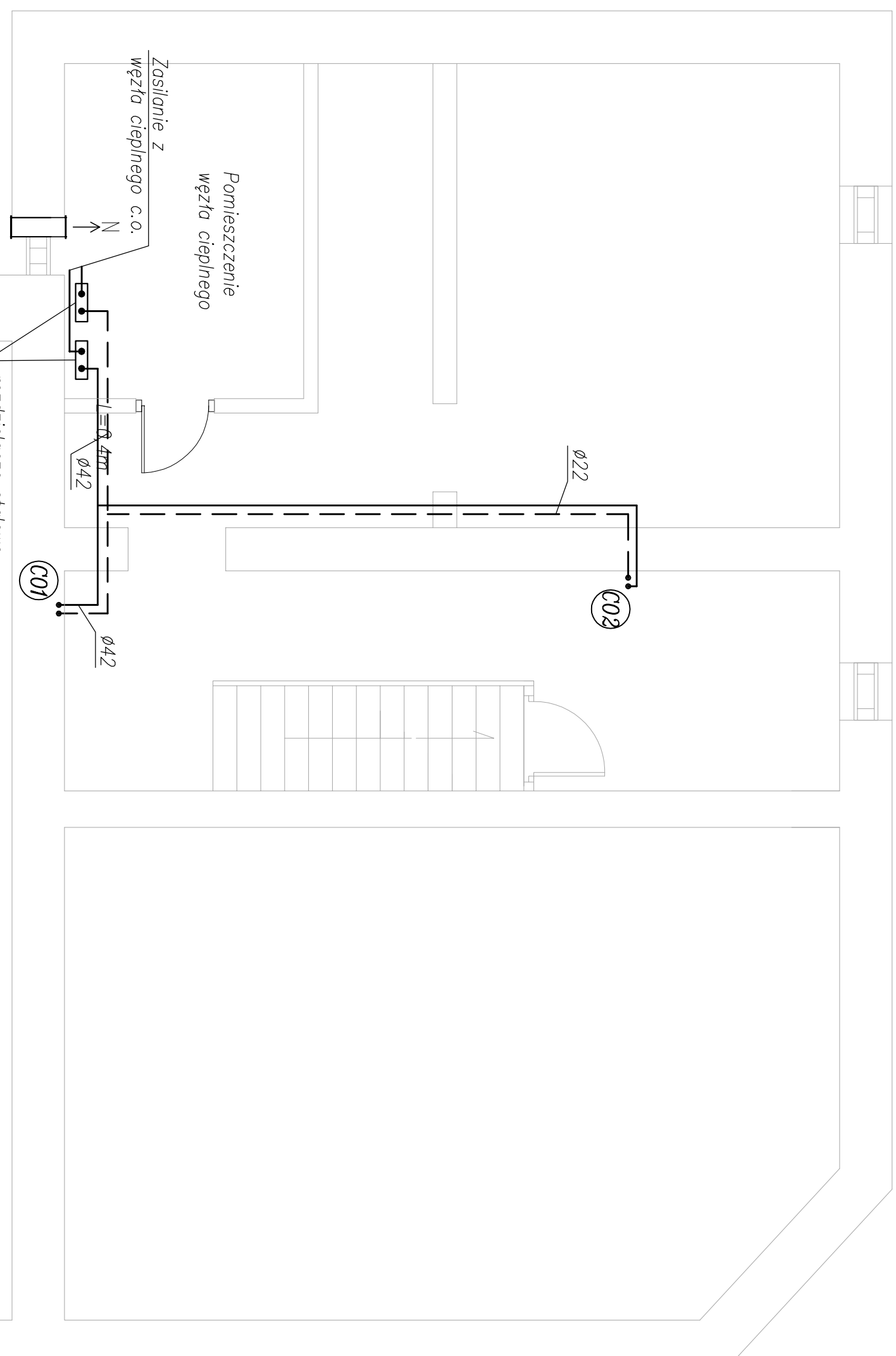
**OZNACZENIA GRZEJNIKÓW:**

grzejniki płytowy, COSMO firmy VOGEL&Noot

typ grzejnika  $ON22K/50$  wysokość grzejnika [cm]  
 0,6m długość grzejnika [m]

grzejniki łazienkowy drabinkowy SAHARA, firmy Instal-Projekt

typ grzejnika SAH-50/90 wysokość grzejnika [cm]  
 0,5m szerokość grzejnika [m]



<p align="center"><b>Biuro Projektowe "OWIS" Grzegorz Głuszczyk</b>                  ul. Putuska 30, 06-456 Ojrzeń                  e-mail: grzegorz.gluszczyk@wp.pl tel. 668-050-429</p>		Faza projektu: <b>PB</b>
Opracowanie:	PROJEKT BUDOWLANY Instalacji centralnego ogrzewania w budynku mieszkalnym wielorodzinnym.	
Adres inwestycji:	96-300 Żyrardów ul. Łukasieńskiego 19 dz. nr ewid. 4097 obręb 0004	Skala: 1 : 50
Inwestor:	Gmina Miasto Żyrardów Plac Jana Pawła II nr 1 96-300 Żyrardów	Data: 07.09.2018
Tytuł rysunku:	Rzut piwnicy.	Nr rys.: 2
Projektował:	Nr uprawnień mgr inż. Grzegorz Głuszczyk MAZ/0254/PWOS/10 w zakresie sieci i instalacji sanitarnych	Podpis
Sprawdził:	Nr uprawnień mgr inż. Ryszard Najda MAZ/0453/PBS/15 w zakresie sieci i instalacji sanitarnych	Podpis