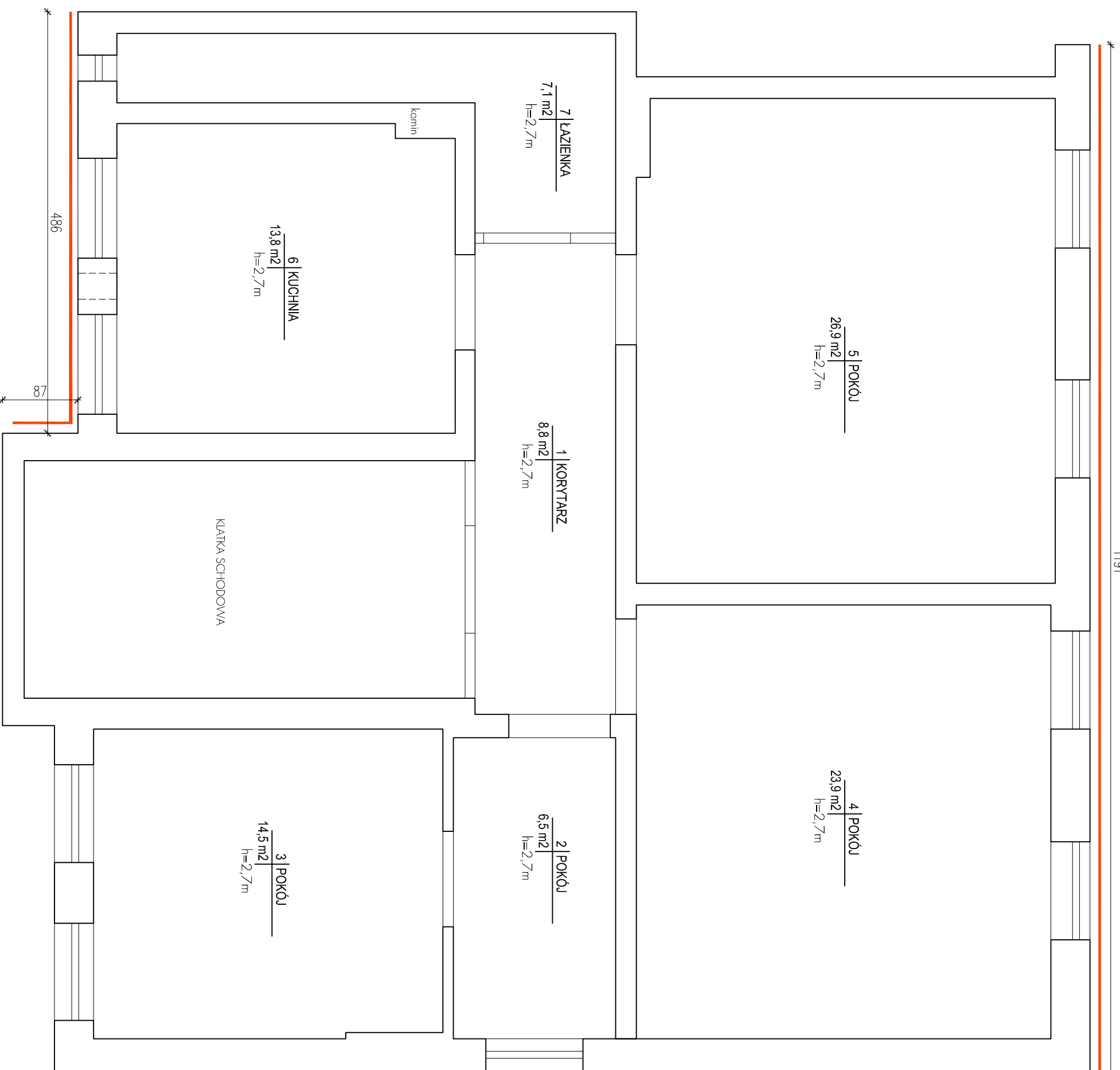



1191

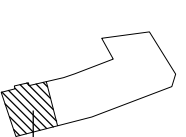
**UWAGI:**

- Zniszczoną, opaloną cegłę należy oczyścić z zastosowaniem metody siłowniowo - ściemnej przy pomocy urządzenia przeznaczzonego do konserwacji zabytków, w tym zabytkowej cegły firmy typu BIX lub Roltec firmy Remmers.
- Osłabioną strukturę cegły należy wzmocnić preparatem krzemooorganicznym KSE 100 firmy Remmers metodą powlekania powierzchniowego (czas karencji preparatu do 21 dni roboczych).
- Wykuszony spoiny należy uzupełnić w nowicjanu do oryginału.
- W przypadku pęknięć muru należy zastosować pręty spiralne typu Helfix z żywicą systemową zgodnie z kartą producenta.
- w przypadku uszkodzonego nadproża okna :
 - rozebrać nadproże,
 - wykonać krzyżnię
 - wykonać przemurowanie cegłą zbliżoną do oryginału.

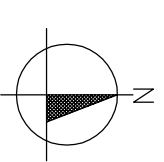
LEGENDA:

 ściany zewnętrzne do wyczyzczenia z osmolenia, czyszczenie na wysokości tylko jednej kondygnacji: ostatniej, najwyższej

SCHEMAT BUDYNKU/ POKOŻENIE WZGLĘDEM STRON ŚWIATA



lokal mieszkalny



Anna Miller Architektki
ul. Spółdzielcza 42/28, 96-300 Żyrardów

Tytuł projektu:
REMONT LOKAŁU MIESZKALNEGO
W BUDYNKU WIEORODZINNYM

Lokalizacja inwestycji:

ul. Chopina 2/4, 96-300 Żyrardów, działka nr ew. 3490/1

Inwestor:
GMINA MIASTO ŻYRARDÓW
pl. Jana Pawła II nr 1, 96-300 Żyrardów

Faza:
PROJEKT BUDOWLANY

ARCHITEKTURA Projektant :
mgr inż. arch. Anna Miller,
nr uprawnień MA/070/12

podpis

**CZYSZCZENIE ELEWACJI OSMOŁIONEJ PRZEZ POŻAR -
ZAKRES pracy**

Data:
03.2018

Skala:
1:50

Format:
A3

Nr rysunku:
PB_A_ELE_06