

# PROJEKT WYMIANY OKIEN

## RODZAJ INWESTYCJI:

Wymiana stolarki okiennej w lokalu mieszkalnym w budynku mieszkalnym, wielorodzinnym.

## LOKALIZACJA:

ul. Kanałowa 4 96-300 Żyrardów  
nr ewid. działki 7226

## INWESTOR:

Przedsiębiorstwo Gospodarki Mieszkaniowej Żyrardów Spółka z o.o.;  
96-300 Żyrardów; ul. Armii Krajowej 5

Autor projektu: PGM Żyrardów Spółka z o.o.  
Ul. A. Krajowej 5  
96-300 Żyrardów

Żyrardów, listopad 2018 r.

# ZAWARTOŚĆ OPRACOWANIA

1. Strona tytułowa
2. Spis zawartości
3. Plan sytuacyjny – mapa
4. Opis techniczny

# OPIS TECHNICZNY

**TEMAT OPRACOWANIA:** wymiana stolarki okiennej w lokalu mieszkalnym nr 7 w budynku mieszkalnym, wielorodzinnym, przy ul. Kanałowa 4 w Żyrardowie

**ZLECENIODAWCA:** Przedsiębiorstwo Gospodarki Mieszkaniowej Żyrardów Spółka z o.o., 96-300 Żyrardów, ul. Armii Krajowej 5

## I. OPIS

### 1. Podstawa opracowania

Przedmiotowe okna umiejscowione są w budynku mieszkalnym, wielorodzinnym, wielokondygnacyjnym, murowanym w technologii tradycyjnej.

W/w obiekt, zlokalizowany przy ul. Kanałowa 4 w Żyrardowie.

Decyzją Wojewódzkiego Konserwatora Zabytków w Skierniewicach, został objęty prawną ochroną konserwatorską, poprzez wpis do rejestru zabytków.

Ochronie podlega bryła budynku wraz z jego wystrojem architektonicznym.

Przedmiotem opracowania jest stolarka okienna, zlokalizowana w lokalu nr 7.

### 2. Charakterystyka rozwiązania projektowego i sposób dokonania wymiany

Projektuje się wymianę w w/w lokalu stolarki okiennej (4 szt.), z zachowaniem istniejącego kształtu, w kolorystyce brązowej. Istniejące, nieoryginalne okna wykonane nie są z drewna w konstrukcji skrzynkowej, pochodzą z wtórnej wymiany. Nowe okna wykonane będą z drewna w konstrukcji jednoramowej z odtworzeniem podziałów i profili, odtwarzającym wygląd oryginalny oparty na podstawie oględzin oryginalnej stolarki pozostałej w tym obiekcie. Kwatery dolne z ruchomym słupkiem otwierane do środka, kwatery górne z ruchomym słupkiem, zwieńczone łukiem, otwierane do środka. Szerokość ramiaków ma być zbliżona do istniejących, z tolerancją do 1 cm. Okna oszklone będą pakietami zespolonymi o przenikalności  $k=1,2$  lub mniejszym. Parapet zewnętrzny istniejący z cegły, wewnętrzny wykonany z drewna - szerokość ok. 40 cm, wysokość około 3 cm.

### 3. Technologia wykonania wymiany

1. Istniejące okna należy w sposób ostrożny wykuć z ościeży. Należy zwrócić przy tym uwagę na nie naruszenie ościeży elewacji. Prace związane z wykuciem należy prowadzić ręcznie, z zastosowaniem narzędzi wolnoobrotowych.
2. Ościeża należy oczyścić, w przypadku konieczności – uzupełnić powstałe w czasie wykuwania drobne ubytki
3. Po ewentualnych naprawach ościeży, okna należy montować dostawiając ościeżnice do parapetów zewnętrznych.
4. Szczelinę między ościeżnicami a ościeżami wypełnić pianką poliuretanową. Po związaniu nadmiar pianki obciąć, a szczelinę od strony wewnętrznej uzupełnić zaprawą tynkarską. Styk ościeżnicy od strony zewnętrznej, z murem oraz podokiennikiem ceglany, uszczelnić zaprawą zewnętrzną mrozoodporną.
5. Ewentualne ubytki tynku od strony wewnętrznej uzupełnić masą szpachlową i uzupełnić powłokę malarską.

### 4. Ocena wpływu robót na zabytek

Wymiana okien pozytywnie wpłynie na estetykę i funkcjonowanie budynku. W chwili obecnej nieszczelna, zniszczona stolarka okienna powoduje degradację budynku.

Informacja o obiekcie

Adresy i ulice

Adres:

Miejscowość (Id GUS)	Żyrardów (0977210)
Nazwa ulicy (Id GUS)	Kanałowa (07928)
Numer	4
Kod pocztowy	96-300
Obręb	0007
PUWG 1992	Y 599132, X 465589
GPS (WGS 84)	L 20.44601, B 52.04761
Data zmiany	2011-06-06 14:14:43
IdIIP	PL.ZIPIN.1224.EMUIA.d29a2351-525c-4489-912a-f2ce3e6982a1
Źródło danych	zyrardow.e-mapa.net

7225

7225  
4

Kanałowa

7454/6  
7454/4

Kanałowa 4 m7  
4 sztuki

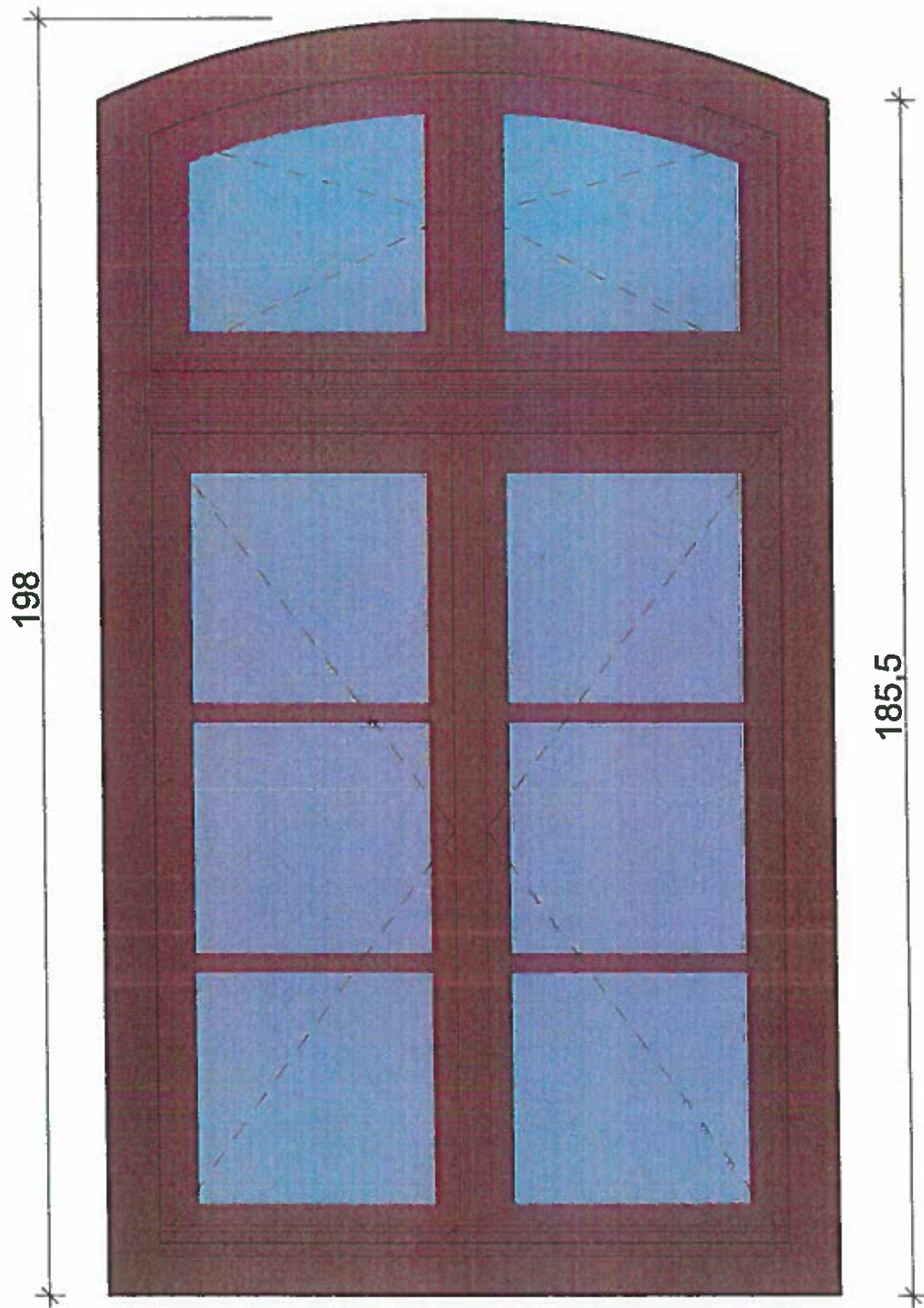
178

187

101

Materiał okna:  
Drewno

WIDOK ZEWNĘTRZNY STOLARKI OKIENNEJ  
SKALA OPRACOWANIA: 1:10



+ nawiewniki