

PROJEKT WYMIANY OKIEN

RODZAJ INWESTYCJI:

Wymiana stolarki okiennej w lokalu mieszkalnym w budynku mieszkalnym, wielorodzinnym.

LOKALIZACJA:

ul. Kanałowa 4 96-300 Żyrardów
nr ewid. działki 7226

INWESTOR:

Przedsiębiorstwo Gospodarki Mieszkaniowej Żyrardów Spółka z o.o.;
96-300 Żyrardów; ul. Armii Krajowej 5

Autor projektu: PGM Żyrardów Spółka z o.o.
Ul. A. Krajowej 5
96-300 Żyrardów

Żyrardów, listopad 2018 r.

ZAWARTOŚĆ OPRACOWANIA

1. Strona tytułowa
2. Spis zawartości
3. Plan sytuacyjny – mapa
4. Opis techniczny

OPIS TECHNICZNY

TEMAT OPRACOWANIA: wymiana stolarki okiennej w lokalu mieszkalnym nr 1 w budynku mieszkalnym, wielorodzinnym, przy ul. Kanałowa 4 w Żyrardowie

ZLECENIODAWCA: Przedsiębiorstwo Gospodarki Mieszkaniowej Żyrardów Spółka z o.o., 96-300 Żyrardów, ul. Armii Krajowej 5

I. OPIS

1. Podstawa opracowania

Przedmiotowe okna umiejscowione są w budynku mieszkalnym, wielorodzinnym, wielokondygnacyjnym, murowanym w technologii tradycyjnej.

W/w obiekt, zlokalizowany przy ul. Kanałowa 4 w Żyrardowie.

Decyzją Wojewódzkiego Konserwatora Zabytków w Skierniewicach, został objęty prawną ochroną konserwatorską, poprzez wpis do rejestru zabytków.

Ochronie podlega bryła budynku wraz z jego wystrojem architektonicznym.

Przedmiotem opracowania jest stolarka okienna, zlokalizowana w lokalu nr 1.

2. Charakterystyka rozwiązania projektowego i sposób dokonania wymiany

Projektuje się wymianę w w/w lokalu stolarki okiennej (3 szt.), z zachowaniem istniejącego kształtu, w kolorystyce brązowej. Istniejące, nieoryginalne okna wykonane nie są z drewna w konstrukcji skrzynkowej, pochodzą z wtórnej wymiany. Nowe okna wykonane będą z drewna w konstrukcji jednoramowej z odtworzeniem podziałów i profili, odtwarzającym wygląd oryginalny oparty na podstawie oględzin oryginalnej stolarki pozostałej w tym obiekcie. Kwatery dolne z ruchomym słupkiem otwierane do środka, kwatery górne z ruchomym słupkiem, zwieńczone łukiem, otwierane do środka. Szerokość ramiaków ma być zbliżona do istniejących, z tolerancją do 1 cm. Okna oszklone będą pakietami zespolonymi o przenikalności $k=1,2$ lub mniejszym. Parapet zewnętrzny istniejący z cegły, wewnętrzny wykonany z drewna - szerokość ok. 40 cm, wysokość około 3 cm.

3. Technologia wykonania wymiany

1. Istniejące okna należy w sposób ostrożny wykuć z ościeży. Należy zwrócić przy tym uwagę na nie naruszenie ościeży elewacji. Prace związane z wykuciem należy prowadzić ręcznie, z zastosowaniem narzędzi wolnoobrotowych.
2. Ościeża należy oczyścić, w przypadku konieczności – uzupełnić powstałe w czasie wykuwania drobne ubytki
3. Po ewentualnych naprawach ościeży, okna należy montować dostawiając ościeżnice do parapetów zewnętrznych.
4. Szczelinę między ościeżnicami a ościeżami wypełnić pianką poliuretanową. Po związaniu nadmiar pianki obciąć, a szczelinę od strony wewnętrznej uzupełnić zaprawą tynkarską. Styk ościeżnicy od strony zewnętrznej, z murem oraz podokiennikiem ceglany, uszczelnić zaprawą zewnętrzną mrozoodporną.
5. Ewentualne ubytki tynku od strony wewnętrznej uzupełnić masą szpachlową i uzupełnić powłokę malarską.

4. Ocena wpływu robót na zabytek

Wymiana okien pozytywnie wpłynie na estetykę i funkcjonowanie budynku. W chwili obecnej nieszczelna, zniszczona stolarka okienna powoduje degradację budynku.

The image shows a screenshot of a web application interface. On the left, a window titled "Informacja o obiekcie" (Object Information) is open, displaying details for a specific address. The window has a close button (X) in the top right corner. Below the title, the text "Adresy i ulice" (Addresses and streets) is visible. The main content of the window is a table with the following data:

Adres:	
Miejscowość (Id GUS)	Żyrardów (0977210)
Nazwa ulicy (Id GUS)	Kanałowa (07928)
Numer	4
Kod pocztowy	96-300
Obręb	0007
PUWG 1992	Y 599132, X 465589
GPS (WGS 84)	L 20.44601, B 52.04761
Data zmiany	2011-06-06 14:14:43
IdIIP	PL.ZIPIN.1224.EMUJA.d29a2351-525c-4489-912a-f2ce3e6982a1
Źródło danych	zyrardow.e-mapa.net

At the bottom of the window, there are navigation icons: a left arrow, a search icon, and a right arrow. To the right of the window, a map is visible. The map shows a street labeled "Kanałowa". A specific location is highlighted with a black square and a white circle containing the number "4". Above this location, the number "7225" is displayed. Below the street name, two more numbers are visible: "7454/6" and "7454/4".

Kanałowa 4 m1
- 3 sztuki

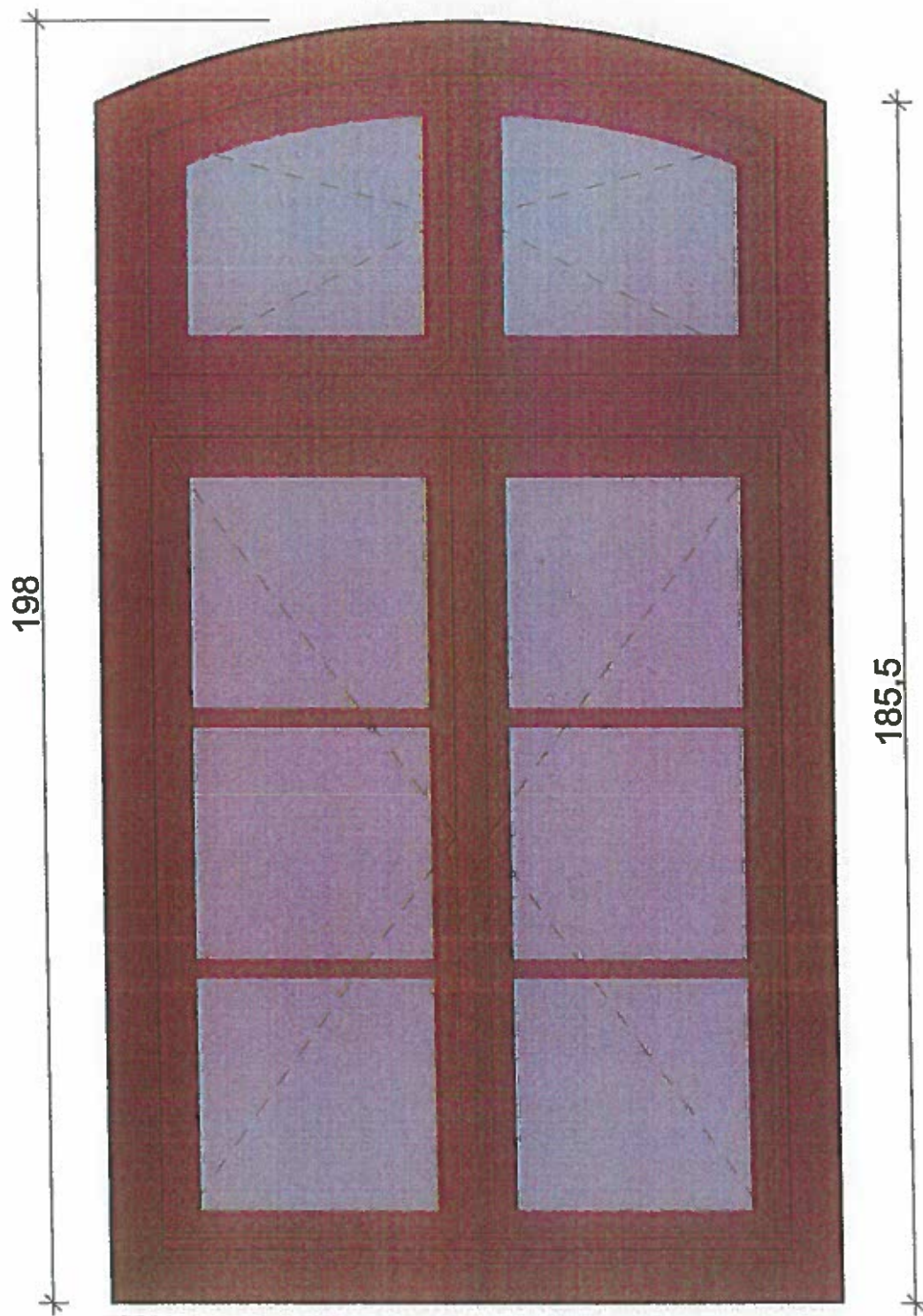
Materiał okna:
Drewno

178

187

101

WIDOK ZEWNĘTRZNY STOLARKI OKIENNEJ
SKALA OPRACOWANIA: 1:10



+ usiewniki