

Legenda:

- 7.2

20°

Oznaczenie pomieszczeń:  
lokal 7, pomieszczenie nr 2  
temp. obliczeniowa w pom. ti=20°C
- C01

••

Pion centralnego ogrzewania
- —

przewody c.o. — zasilanie  
przewody c.o. — powrót
- Ø18

Rury KAN-therm ze stali węglowej, ocynkowane  
zewnętrznie STEEL, Trob = 110 OC, Pmax = 1,6 MPa.  
Połączenia zaprasowywane typu Press
- PS X

punkt stały
- KM

komparator mieszkowy

OZNACZENIA GRZEJNIKÓW:

grzejniki stalowy płytowy, COSMO firmy VOGEL&N00T

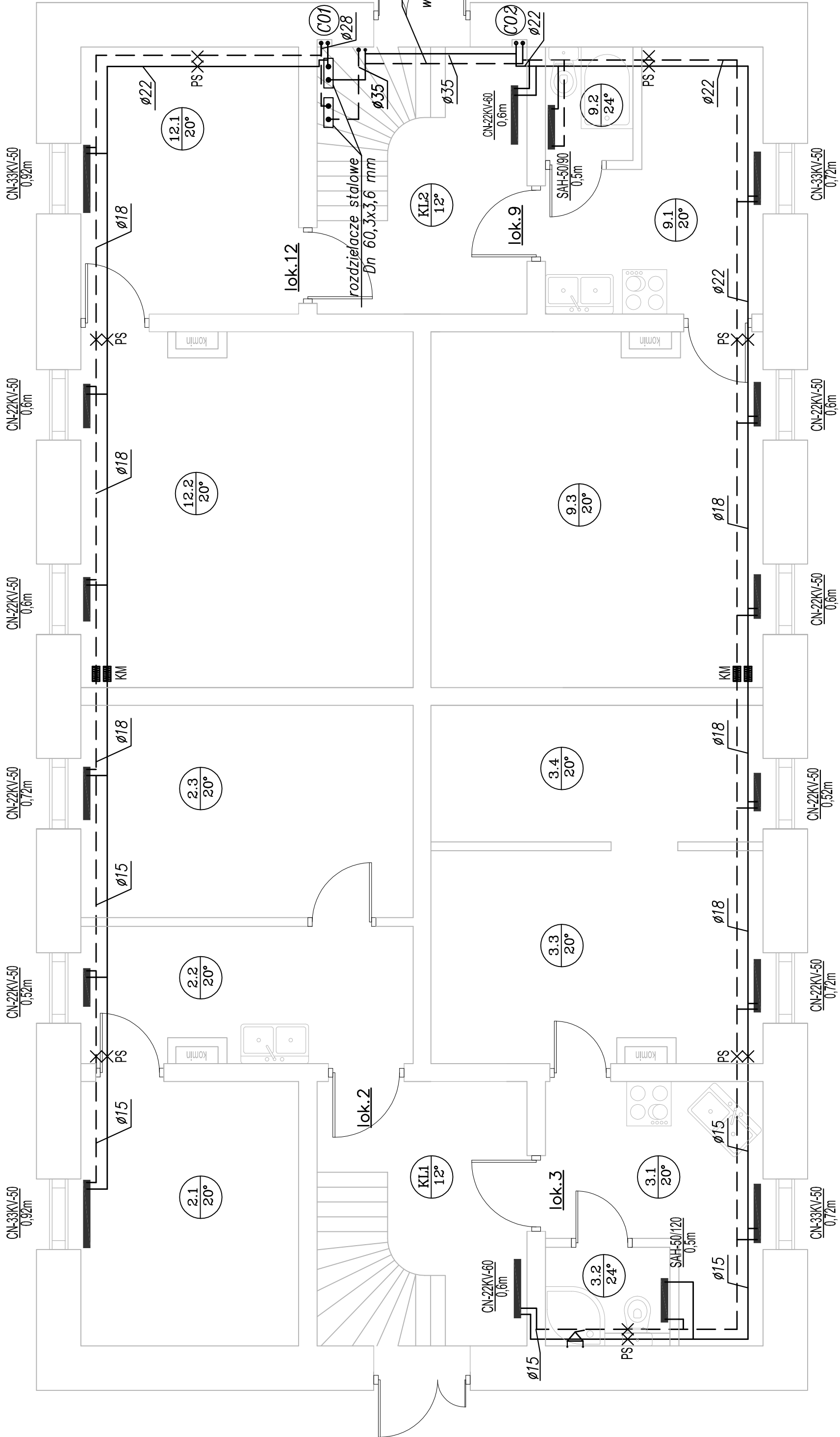
typ grzejnika      wysokość grzejnika [cm]  
CN-22KV-50  
0.6m

długość grzejnika [m]

grzejniki łazienkowy drabinkowy SAHARA, firmy Instal-Projekt

typ grzejnika      wysokość grzejnika [cm]  
SAH-50/90  
0.3m

szerokość grzejnika [m]



Biuro Projektowe "OWIS" Grzegorz Głuszczyk ul.Pułtуска 30, 06-456 Ojrzeń e-mail: grzegorz-gluszczyk@wp.pl tel. 668-050-429	
Opracowanie:	PROJEKT BUDOWLANY Instalacji centralnego ogrzewania w budynku mieszkalnym wielorodzinnym.
Adres inwestycji:	96-300 Żyrardów ul. Limanowskiego 20 dz. nr ewid. 2588/13 obręb 0002
Inwestor:	Wspólnota Mieszkaniowa ul. Limanowskiego 20 96-300 Żyrardów
Tytuł rysunku:	Rzut parteru.
Nr rys:	2
Projektował : mgr inż. Grzegorz Głuszczyk	Nr uprawnień MAZ/0254/PWOS/10 w zakresie sieci i instalacji sanitarnych
Sprawdził : mgr inż. Ryszard Najda	Nr uprawnień MAZ/0453/PBS/15 w zakresie sieci i instalacji sanitarnych